



A.P.P.R
Avenue de la Guimorais
35400 Saint-Malo
B.P 10141
35401 Saint-Malo cedex

APPR-INFO

**Bulletin trimestriel d'Information
Des pêcheurs Plaisanciers
de Rotheneuf : Le Havre, La Varde
de Saint Coulomb : Le Lupin**

N° 124 – 2^{ème} trimestre 2023



Peu de gens le savent : un géant veille sur la plage des chevrets !

**ACCASTILLAGE - PÊCHE MER ET RIVIÈRE - MOTEUR
REMORQUE - DÉCLASSÉ - FIN DE SÉRIE**



Challeng'Marine Aurélien PETIBON

Z.A. ACTIPOLE 35 - 35540 MINIAC-MORVAN/ST-MALO
Tél. 02.99.58.50.30 - 09.54.56.36.68 - Fax 02.99.58.50.45
E-mail : challengmarine@free.fr - site : www.challengmarine.com
Ouvert de 9h à 12h et de 14h à 18h30 - Fermé le dimanche et le lundi

Cartes de fidélités

Rédacteurs / Collaborateurs :

A Feuillet
J.F Gautier
D Brebel

J.Y. Lecerf
J.P Courcoux
P. Koch

Ce bulletin est ouvert à tous les adhérents, aidez-nous à sa rédaction en nous faisant part de vos remarques bonnes ou mauvaises, en nous faisant parvenir des articles sur la pêche ou des informations sur la vie de votre A P P R.

Ce bulletin est tiré dans le local A P P R à 400 exemplaires et a reçu les encouragements de nombreuses associations. Ce bulletin qui a pour but d'assurer la liaison entre les adhérents n'en amène pas moins une aide financière à notre association pour l'aider à vivre.

LE MOT DU PRESIDENT

Il a été président de la S.N.S.M. pendant 20 ans et était un ami de l'A P P R, à chaque fois que je le rencontrais il avait toujours la même phrase "Bonjour Alain, comment va l'A.P.P.R. ?" Patrick LE ROUILLE nous a quitté, nous adressons nos plus sincères condoléances à sa famille et à ses proches.

La saison 2023 a commencé, les bateaux se mettent en place doucement, pas toujours facile de retrouver ses blocs avec les mouvements de sable et de vase, surtout sur la zone du Havre. Nous avons fait une corvée pour ré-ensabler et aligner plusieurs blocs avec un tracteur de Philippe, changer quelques chaînes mères, je remercie les bénévoles qui nous ont aidés.

Félicitations pour les marquages d'Hiver, seul un têtù nous a remis deux bidons en plastique. L'estran est quand même plus beau avec des bouées qu'avec des bidons de lessive, d'ailleurs inefficaces.

Un autre effort à faire (pour votre bien) le marquage des annexes est obligatoire elle doit porter le numéro d'immatriculation du navire porteur (faute de place vous aurez la réglementation complète dans le prochain journal).

Nous en avons retrouvé deux au plein, une au Lupin de type optimiste blanche, une autre au havre en plastique bleu, sans immatriculations comment les restituer à leurs propriétaires?

Je vous souhaite à tous une bonne saison 2023 de jolies brises pour les voileux, et des poissons pour nos pêcheurs (hum,hum, pas gagné).

PS: Tous nos mouillages sont occupés, il nous reste 12 adhérents en attente, si vous décidez de ne pas utiliser le vôtre, merci de nous prévenir afin de pouvoir contenter les adhérents en attente.

Votre président,
Alain FEUILLET

Vos agences vous
accompagnent dans vos projets.


Saint-Malo Bellevue
38, boulevard de l'Aurore - 35400 Saint-Malo
Tél. : **02 9981 91 46**

Saint-Malo
36, boulevard des Talards - 35400 Saint-Malo
Tél. : **02 9920 21 70**

Saint-Jouan-Des-Guérets
rue du moulin du domaine - 35430 St Jouan des Guérets
Tél. : **02 9981 96 33**

LOCATION DE BATEAUX A MOTEUR
MÉCANIQUE - DÉPANNAGE - PEINTURE
AUTOS & BATEAUX
RÉPARATION TOUS SYSTÈMES MÉCANIQUE



D C LOCATIONS SERVICES

INFORMATIONS ET RÉSERVATIONS
DIDIER CHAPET - 06 81 41 07 23
chapetdidier@gmail.com

PAPETERIE
CARTOUCHES

Bureau Vallée
Le discount est dans notre nature

MOBILIER
HIGH TECH

PAPETERIE FOURNITURES CLASSEMENT BUREAUTIQUE IMPRESSIONS SERVICES MOBILIER

ZAC de la Madeleine - Avenue de la Flaudais - 35400 SAINT-MALO
02 99 193 413 - bv.saint-malo@bureau-vallee.fr

➤ **Sans commentaire**

*« La France est totalement opposée à la mise en œuvre de l'interdiction des engins de fond dans les aires marines protégées.
Totalement, clairement et fermement. »*

Hervé Berville, 8 mars 2023



➤ **Pour ceux qui en ont marre de taper les ormeaux avec un marteau**

Méthode de Daniel Brebel :

- Décoquiller les ormeaux. Penser à bien ôter la tête et le foie.
- Piquer les ormeaux avec une fourchette.
- Mettre les ormeaux dans un récipient avec du lait.
- Laisser au réfrigérateur 24h.

Les ormeaux sont prêts. Plus besoin de les taper !

Pour la recette plusieurs possibilités, par exemple très simple :

- Couper les ormeaux en petits carrés.
- Faire frire des oignons à l'huile ou au beurre
- Ajouter du vin blanc
- Verser les ormeaux et veiller à juste les saisir.

Miam, miam !

AG: 8 juillet / Fête de la mer: 16 Juillet / Pot de Fin d'année: 9 Décembre

Pour faire un don aux sauveteurs de la SNSM <https://don.snsm.org/>

Site Web APPR : <http://appr35.fr/> à consulter sans modération !

➤ Cours de navigation

Tous les premiers samedis du mois de 10h30 à 11h30 l'APPR organise une initiation à la navigation au local de l'association. Les séances sont animées par Bruno Coquoin pour la navigation maritime et Jonathan Handouys pour la navigation fluviale. 2 cours ont déjà eu lieu :

- 1^{er} avril : prise de contact, lecture d'une carte marine
- 6 mai : comment tracer une route pour aller à Chausey ?

Prochains cours :

- 3 juin : navigation fluviale
- 1^{er} juillet : techniques de pêche

➤ Résumé du cours de navigation du 1^{er} avril

Séance animée par Bruno Coquoin.

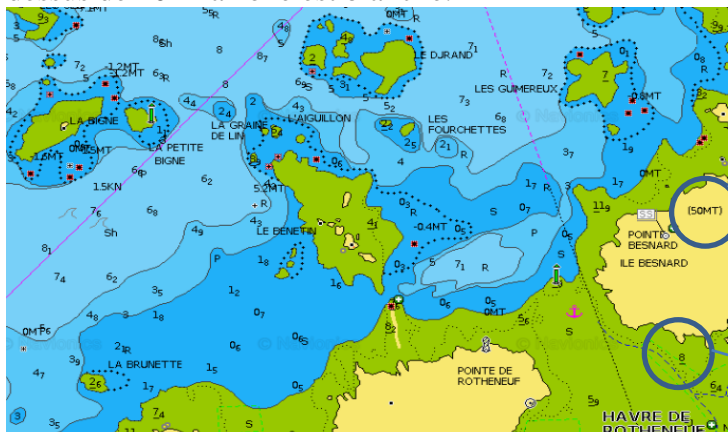
Les règles de sécurité ont été abordées :

- Le port du gilet dès qu'on monte dans l'annexe.
- La vitesse dans le havre limitée à 5 nœuds mais entre les mouillages il serait prudent de la limiter à 3 nœuds.
- Les bouts flottants sur les mouillages mal entretenus sont des risques potentiels de coincer l'hélice du moteur => Nettoyer les mouillages, enlever les algues, utiliser des bouts plombés.
- La perche verte en sortant du Havre doit être laissée à bâbord. (**Tricot vert** et **bas si rouge** : dans l'autre sens quand on rentre au port on laisse à **tribord** les **cônes verts** et on laisse à **bâbord** les **cylindres rouges**)
- Attention aux forts courants traversiers au niveau de la Bigne, le Durand et le Roger. A marée montante ils vont vers la baie du mont Saint-Michel.

Lecture d'une carte marine :

Le zéro hydrographique (ZH) des cartes correspond à un coefficient de 120.

Pour **mesurer la hauteur d'eau à un endroit à un instant donné** on ajoute la valeur de la sonde à la hauteur d'eau donnée. Une **sonde surlignée** est au dessus du zéro hydrographique. Une **sonde non surlignée** est toujours sous l'eau. L'estran (partie du littoral périodiquement recouverte par la marée) est repéré en vert. La partie entre 0 et 5m est en bleu foncé. La partie entre 5 et 10m est en bleu clair. Au dessus de 10m la zone est blanche.



L'île Besnard culmine à 50m terrestre

Saint-Malo ☆

Date	Heure	Hauteur	Coeff.
Dim 23	04h41	1,71m	86
	10h01	11,78m	
	16h53	2,04m	
	22h12	11,62m	80

Hauteur d'eau à 16h53 : $2,04 - 8 = -5,96\text{m}$
=> la mer n'est plus là.
à 10h01 : $11,78 - 8 = 3,78\text{m}$

Les zones toujours émergées sont en jaune. Attention, les hauteurs indiquées le sont par rapport au zéro terrestre ou géographique des altitudes. Il diffère du zéro hydrographique. Ce repère a été obtenu par la moyenne des observations des hauteurs d'eau réalisée à Marseille entre 1885 et 1897.

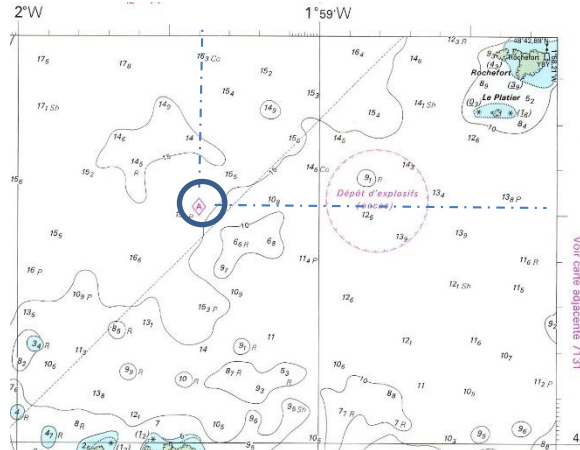
Pour estimer la **hauteur d'eau sous le bateau** on ajoute, par sécurité, le pied de pilote (0,3 à 0,5m) au tirant d'eau du bateau. Par exemple, le port des bas sablons a un seuil à 2m. Un bateau avec un tirant d'eau de 1m40 pourra rentrer au port dès que la hauteur d'eau affichée sera égale à $2 + 1,4 + 0,3 = 3,7\text{m}$. En fait le seuil des 2m tient compte aussi d'un pied de pilote mais on n'est jamais trop prudent.

Attention : La hauteur d'eau effective dépend de la **pression atmosphérique**. En cas d'anticyclone (hautes pressions) le niveau de la mer baisse. En cas de dépression le niveau monte. On compte **10cm pour 10hPa** (hectopascal)

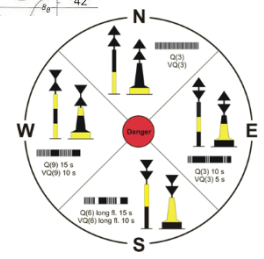
Pression barométrique(hp)	correction(m)
963	+0.5
973	+0.4
983	+0.3
993	+0.2
1003	+0.1
1013	0
1023	-0.1
1033	-0.2

En bas d'une carte SHOM se trouve un **tableau qui indique les valeurs de courants** à des points repérés sur la carte : A, B, C, D et E. Par exemple au point A, 6h avant la pleine mer le courant en vives eaux vaut 0.6 nœuds et en mortes eaux 0.3 nœuds. Un nœud est égal à un mille marin par heure, soit 1,852 km/h ou 0,514 m/s. Il est noté kn en anglais (knot). La direction du courant est 241° c'est-à-dire sud-ouest.

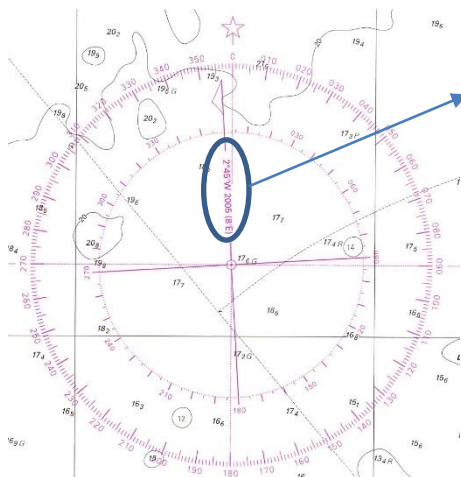
COURANTS DE MARÉE		Référence : PM Saint-Malo			
Heures	Position géographique	A 48° 42,5' N 1° 59,4' W			
Avant Pleine Mer	6	-6	241	0,6	0,3
	5	-5	119	0,4	0,2
	4	-4	091	1,4	0,7
	3	-3	076	2,5	1,3
	2	-2	-	-	-
	1	-1	-	-	-
Pleine Mer		0	-	-	-
Après Pleine Mer	1	+1	022	0,3	0,2
	2	+2	307	0,7	0,4
	3	+3	254	1,5	0,8
	4	+4	256	1,4	0,7
	5	+5	250	1,1	0,6
	6	+6	250	0,7	0,4



Marques cardinales : la tour de rochefort a trois bandes horizontales jaune, noire et jaune, mais pourquoi ? Cela indique sa position par rapport au danger. En l'occurrence, Rochefort est à l'ouest du danger. La couleur noire représente la pointe du triangle



Sur une carte marine, la rose des vents indique les positions des points cardinaux



mais aussi la **déclinaison magnétique** (angle entre le nord magnétique et le nord géographique). La déclinaison varie dans le temps. Pour trouver celle de 2023 on regarde la date de la carte au centre de la rose et on note la déclinaison. Ici en 2005 la déclinaison valait 2°45'W et diminuait de 8 minutes d'angle par an (8'E). Aujourd'hui c'est 7'E. Si on garde 8' pour simplifier le calcul : en 2023 on aura perdu (2023 - 2005)*8 = 144' = 2*60 + 24 = 2°24' donc la déclinaison est de 24'W c'est-à-dire très proche de 0. Actuellement le nord magnétique et le nord géographique coïncident.

Merci Bruno, vivement la prochaine séance !

Sans Frotter Sans Traces

HIREL WASH

Lavage Auto 35120 HIREL

Emmanuel ARBONA
Courtier en Assurances

Conseil en risques d'Entreprises, membre du groupe CADRE
6, Chaussée du Sillon - B.P. 167 - 35408 SAINT-MALO Cedex
Tél. 02 99 20 00 50 - Port. 06 08 82 48 85 - Fax 02 99 20 00 51
Email : emmanuel.arbona@arbona-assurances.com

➤ Histoire d'un lieu



Le long de la plage du Val en 1942



Au même endroit 80 ans plus tard...

les comptoirs de la mer pour tous, tous les jours

Navigation
Vente et réparation
Bateaux et pneumatiques
Bombard

Loisirs
Station service homologuée
Radeaux de survie
Zodiac et Bombard

Mode

Accastillage

MODE	PÊCHE	NAUTISME	DÉCO	LOISIRS	CULTURE
ST MALO I.M. 2 Place Chateaubriand 02 99 20 15 37	ST MALO 3 Av. F. Roosevelt 02 99 56 13 38	ST MALO 22 Quai Trichet 02 99 82 25 87	CANCALE Le Port - La Houle 02 99 89 62 25	ST CAST Le Port - Valais 02 96 41 88 24	ST MALO STATION Av. Général Férié 02 99 82 81 93

➤ Les éoliennes sont là

Un premier champ d'éoliennes est opérationnel au large de Saint-Nazaire, bientôt Saint-Brieuc et d'autres encore. L'objectif du gouvernement français est de 50 parcs en 2050 pour viser une puissance de 40 gigawatts. Cela soulève des oppositions au niveau économique et environnemental.

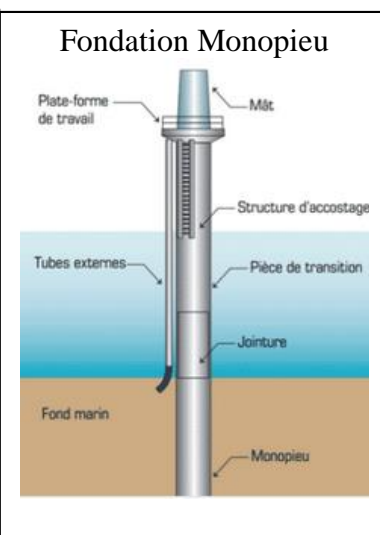
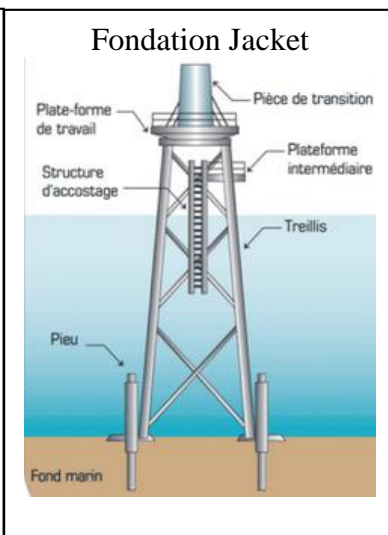
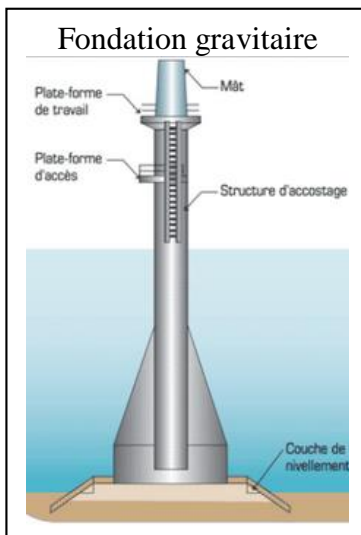
Projets éoliens en mer en développement sur les façades maritimes françaises

- Réseaux électriques existants**
- Lignes 225kV
 - Lignes 400kV
- Etapes du projet**
- Debat public ou concertation
 - Mise en concurrence
 - En développement
 - Obtention des autorisations
 - En travaux
 - En service
- Éolien posé AO1 et AO2** (mise en service à l'horizon 2025)
- Éolien posé AO3** (mise en service à l'horizon 2027)
- Éolien posé AO4** (mise en service à l'horizon 2030)
- Éolien flottant AO5** (mise en service à l'horizon 2030)
- Éolien flottant AO6** (mise en service à l'horizon 2030)
- Éolien posé AO7** (mise en service à l'horizon 2030)
- Éolien posé AO8** (mise en service à l'horizon 2032)
- Éolien flottant (pilote)**



Les différents types d'ancrage :

- Fondation Monopieu : un poteau enfoncé dans le fond marin. Occupe le moins d'espace, profondeurs jusqu'à 30m. Exemple : St Nazaire
- Fondation Jacket ou en structures treillis métalliques : jusqu'à 50m, turbines de grandes puissances. Exemple : St-Brieuc
- Fondation gravitaire : un socle de béton posé sur le fond maintient le mat, encombrant.
- Eolien flottant : l'éolienne est sur un caisson flottant maintenu par des câbles au fond marin. Jusqu'à 200m, plus cher que les autres techniques. Exemple : Floatgen à St-Nazaire, Belle-Ile, Gruisan.



Ste ALUNOX – Patrick RICHEUX

Construction Navale Alu

TOUTES CONSTRUCTIONS DE L'OPTIMIST AU CATA DE 20 M.

REPARATIONS DIVERSES : Hélices alu, Embase Hors Bord

FABRICATION INOX : Balcon, réservoir, etc.

Atelier : Rue des Brégeons

Z.I. Sud – 35400 SAINT MALO

Tél. / Fax : 02 99 19 67 87

Portable : 06 88 67 58 11

Site de Saint-Nazaire :

Le site de Saint-Nazaire, à 12km des côtes, comprend 80 éoliennes Haliade General Electric. Chacune peut produire 6MW soit 480MW au total sur une surface de 78km², 15 km dans le sens Est/Ouest sur 5 km dans le sens Nord/Sud . La pale en position haute est à 200m au dessus de l'eau. La base d'exploitation et de maintenance se trouve à la Turballe. 60 employés General Electric interviennent sur les turbines, 20 de EDF Renouvelables s'occupent des bases des pylônes et de la sous-station électrique reliée par câbles sous-marins à toutes les éoliennes et 20 marins pour le transport des techniciens sur des crew transfer vessels (CTV) de Louis Dreyfus Armateurs. La forme avant permet un appui sur l'échelle d'accostage, moteur en propulsion avant. L'accès aux éoliennes avec des embarcations classiques est très difficile, il est donc déconseillé d'avoir l'idée de s'y réfugier.



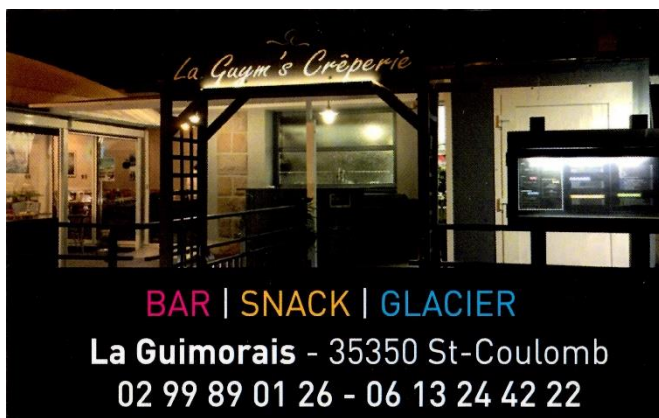
Navigation sur zone :

La navigation dans la zone en travaux est interdite pendant la construction du parc. Des bateaux sont là pour interdire l'accès au site.

Pour la phase d'exploitation, vu que l'espacement entre les éoliennes est au moins de 1km, la préfecture maritime de l'Atlantique a décidé d'autoriser la navigation aux navires professionnels et plaisance de moins de 25m avec interdiction de s'approcher à moins de 50m d'une éolienne. A priori les embarcations devront être équipées du système de positionnement automatique AIS. Les loisirs nautiques tels que kayak, planche à voile, kitesurf, jet ski, plongée individuelle sont interdits. Les clubs de plongée pourront avoir des autorisations. Des caméras haute définition sont sur la sous station électrique reliées au centre de surveillance et au CROSS. La nuit des feux jaunes clignotants permettent d'identifier la position en mer des mâts, les feux rouges sont pour les avions.

Site de la baie de Saint-Brieuc :

La mise en service est prévue en 2023 ; 62 éoliennes Siemens Gamesa Renewable Energy de 8MW soit 496 MW au total sur une surface de 75km² à 16.3km du cap Frehel et 26.4 de Saint-Quay-Portrieux. Cette zone fait 9 kilomètres de largeur environ dans le sens sud-ouest/nord-est et environ 15 kilomètres de longueur dans le sens nord-ouest/sud-est.



Magasin ouvert 7/7
Producteur d'huîtres
Expédition en ligne
Plateaux de fruits de mer
Épicerie marine - Vins

37 Quai Kennedy - La Houle - 35260 Cancale
Tél. 02 99 89 62 66 - viviersdelahoule@orange.fr
www.les-huitres-de-cancale.fr



Un projet d'achat ou de vente ?
Venez nous rencontrer !



Agence Giboire - 3 rue Porcon, à Saint-Malo
02 99 20 20 10 - contact.intramuros@giboire.com

La production d'énergie attendue s'élèvera à 1 850 Gigawattheures, soit l'équivalent de la consommation électrique de 835 000 habitants, chauffage compris. Le projet est développé par la société **Ailes Marines** qui appartient à **IBERDROLA**. D'autres sociétés sont associées au projet : Eiffage Metal, Engie Solutions, SAIPEM, ..La sous station électrique se trouve au milieu du parc . Elle permet d'élever la tension de 66kv générée par les éoliennes à 225kv pour limiter les pertes dans les câbles.



komilfo
Votre conseiller stores et fermetures
Yves Cardin
Za de la Chesnais
SAINT JOUAN DES GUERETS
02.99.19.20.19

PERGOLAS - STORES - FENÊTRES - PORTES - VOILETS - PORTAILS komilfo.fr

DINARD ST MALO
Nautisme

- VENTE DE BATEAUX, MOTEURS ET REMORQUES NEUFS & OCCASIONS
- HIVERNAGE INTERIEUR & EXTERIEUR
- ENTRETIEN MOTEUR / REPARATION BATEAUX
- ACCASTILLAGE / ELECTRONIQUE
- LOCATION DE BATEAUX

ROUXEL MARINE

15 rue de la Ville Biais La Richardais 0299164792

**Permanence le premier Samedi
de chaque mois de 14h30 à 17h
dans le local A P P R Avenue de
la Guimorais - Rotheneuf**

Sudokus

			4		2		7	
		1	9					
		3		6		1		
4		9					5	3
3		6		5		9		4
2	5					7		6
		2		8		6		
					1	2		
	9		7		3			

8			4					
	5			1	6	8		
		2	3	8				5
					3		1	
	6	9				3	7	
	1		9					
7				3	1	2		
		1	6	4				5
					5			3

Solutions numéro précédent :

6	5	7	1	9	8	4	3	2
4	2	1	3	6	5	8	9	7
3	8	9	2	4	7	5	6	1
9	7	8	4	1	6	2	5	3
2	3	6	8	5	9	1	7	4
1	4	5	7	2	3	9	8	6
5	1	3	9	7	2	6	4	8
8	9	4	6	3	1	7	2	5
7	6	2	5	8	4	3	1	9

5	1	4	3	2	9	7	6	8
8	3	2	5	6	7	4	1	9
6	9	7	8	4	1	3	5	2
2	7	3	1	9	5	6	8	4
9	6	1	4	8	2	5	7	3
4	8	5	7	3	6	9	2	1
7	4	8	2	5	3	1	9	6
1	2	6	9	7	4	8	3	5
3	5	9	6	1	8	2	4	7



Une équipe confirmée à votre service !



*Boulangier - Pâtissier
Chocolatier
Pain cuit au feu de bois*

MR

*Magali & Henrik
Robino*

*15, Place du Canada
Rothéneuf / Saint-Malo*

02 99 56 00 91

7 rue du brocanteur – 35260 CANCALE - Face Super U

02 99 89 95 98 – cn.accueil@hotmail.com





JEHANNE
CHARPENTES & SOLUTIONS BOIS

Zone Artisanale Actipole
35540 Miniac-Morvan
Tél. : 02 99 58 06 44
Fax. : 02 99 58 06 72

ets-jehanne@wanadoo.fr
www.jehannecharpente.fr

- Charpentes
- Maisons ossature bois
- Isolation par l'extérieur
- Menuiseries - Bardages
- Terrasses - Clôtures



Le Benetin

Restaurant
4, chemin des rochers sculptés
35400 Saint-Malo

Tél. 02 99 56 97 64
Fax 02.99.40.86.94

ANNONCES GRATUITES DES ADHERENTS A. P. P. R.

A VENDRE :

- A saisir Jeanneau Flirt Quillard 6m00, moteur HB 5cv Jonhson, voiles, coque et intérieur refaits par professionnel en 2000, comportement exceptionnel voile et pêche, sondeur, radio, prêt à naviguer, visible à Saint Malo, 3500€ à débattre. Tel: 02 23 18 47 81.
 - Retraité ayant le permis mer et des connaissances en voile souhaite participer à des sorties mer en participant au frais. Tel: 06 81 10 20 16
 - Vends ETAP23, année 1983, jeu de voiles complet en bon état GV GSE spi et tourmentin, capote, moteur 8 cv YAM, prix 2000€ à débattre . Visible à la guimorais. Contact 07 62 22 68 45.
 - Vends pêche promenade clearliner L. 4,60, moteur Evinrude 2 temps 50 cv année 2012. Tel : 06 37 50 48 90
 - Vends STEPHAN CAVALE dériveur lesté 2 couchettes cerceuil construction bois 1978 L.5,50 M. 1. 2 M. Equipements Grand voile, Foc, petit foc, béquilles , chaise et moteur 5cv mercury. Bateau sur remorque avec certificat immatriculation insubmersible SUNWAY 2012. Bateau /moteur/ remorque Visible à Rotheneuf. Prix 4000€ ttc. Contact Gilles CREMET 06 87 17 14 03.
- 

- Les adhérents APPR bénéficie de la gravure gratuite pour le couteau GLEN, couteau de poche du marin fabriqué en filets de pêche recyclés. (filets provenant des ports bretons). La lame (fabriquée à Thiers, capitale de la coutellerie) est en inox MA5. Commande sur le site www.le-glenn.com avec le code partenaire : **APPR**. Soit **29€** au lieu de 35€.
 - Vend Baleinier canot breton 1978 jauge 2,82 tx. Voiles et génois sur enrouleur. Moteur yamaha 15 CV arbre long plus moteur arbre long 6 CV avec remorque de mise a l'eau. Prix 4000 Euros à débattre. Tel : 02 99 56 71 44.
 - Vends 14CV Nanni diesel 2 cylindres. Moteur refait-échangeur neuf. Alternateur, facture à l'appui. Peu d'heures Tel : 06 18 73 90 81.
 - Vends voilier beneteau Pirana 1978 5.2m. Moteur IB 8cv. Prêt à naviguer. 1500€. Tel : 06 09 76 83 03
 - Vends 1 lot de 3 moteurs dont 1 fonctionne, 5CV Yamaha 2T arbre long, 280€. Tel : 0761475781

A QUI S'ADRESSER ?

APPR
Avenue de la Guimorais
35400 Saint-Malo
B.P. 10141
35401 Saint-Malo cedex

Président : M. FEUILLET Alain
Tel : 06 63 97 29 69

Imprimé le 9 Mai 2023

La crêpe autrement

BREIZH Café
7, Quai Thomas
35260 CANCALE
tél. 02 99 89 61 76

6, rue de l'Orme
35400 SAINT-MALO
tél. 02 99 56 96 08

109, rue Vieille du Temple
75003 PARIS
tél. 01 42 72 13 77

Bertrand LARCHER

www.breizhcafe.com
contact@breizhcafe.fr

Cuisine Japonaise... et d'ici

La Table BREIZH Café
7 Quai Thomas
situé au 1^{er} étage
35260 Cancale
tél. 02 99 89 56 46
www.breizhcafe.com

Raphaël-Fumio KUDAKA

Vue exceptionnelle
sur la baie
du Mont St-Michel

Imprimé sur papier recyclé

- Vends une ancre charrue articulée 12Kgs une ancre plate 8Kgs prix a débattre. Tel : 06 63 97 29 69
- Vends filet droit neuf 50 mètres 50€ Tel : 0663972969
- Vends Albatros 5m année 1977 moteur inbord yanmar 8cv avec chariot de mise à l'eau entièrement inox prix 2500€ à débattre contact 06 70 75 15 13.
- Vends : Cap Breton, Jeanneau, 4.50m. Moteur Tohatsu 4 t, 9.8. Voiles, remorque de mise à l'eau. 4000 € à débattre. Tel : 06 24 96 04 76
- Vends remorque PAM pour petit zodiac ou annexe. Longueur 4 M largeur 2,5 m Essieu ALKO neuf 750 kg (facture 275 EUR) jantes et pneus 4.80 x 8 neufs. Rampe de feux neuve. Treuil manuel. Valeur 500/600 EUR. Visible à Cancale 06.11.97.91.84
- Vends cause décès Antares 640 | 2,36 Beneteau 1991, moteur yanmar 50 CV diesel le tout en bon état + matériel de sécurité 6000 euros. Tel : 06 87 33 87 19
- L'APPR vous propose des chaines de mouillages d'occasion en bon état pour le Havre et le Lupin (anciennes chaines de bouées d'attente) gratuites !



Les bons tuyaux

L'APPR se tient à votre disposition pour vous orienter vers : Les transports de bateaux, l'achat de matériel de pêche, les travaux de réparations, l'achat de vos grondins pour casiers. Quai du val : le mareyeur Corsaire adhérent APPR consent un rabais aux adhérents de l'APPR.

LOCATION

- **Solution de stockage pour votre bateau et votre matériel :**
En plein centre de Saint-Malo Boulevard Gambetta, la Société **CONTIENT PLUS** propose la location de containers maritimes de 6 mètres x 2,5 mètres. (15m², 34 m³). Vous avez accès à cette zone sécurisée 24/24 h. et 7 jours sur 7. Idéal pour hiverner votre matériel près de chez vous et en toute sécurité. **Contact** : 02 99 82 87 87 ou 06 62 42 88 18.

DIVERS : L'APPR demande aux annonceurs de bien vouloir nous faire part des transactions réalisées.

Si vous avez des idées d'articles pour le petit journal, vous pouvez contacter jean-paul courcoux 0632297037 ou jean-paul.courcoux@orange.fr

ARTISAN PEINTRE

Didier LAMY

Décoration de l'habitat

Peinture - Tapisserie - Revêtement de sol
Ravalement - démoussage

Tél. 02 99 56 48 64